



Universal-Klebeplatte für Plissees

selbstklebend, transparent

Befestigung von Spanschuhen* auf Glasleisten ohne Bohren!
Spanschuhe werden auf die Klebeplatten geschraubt.

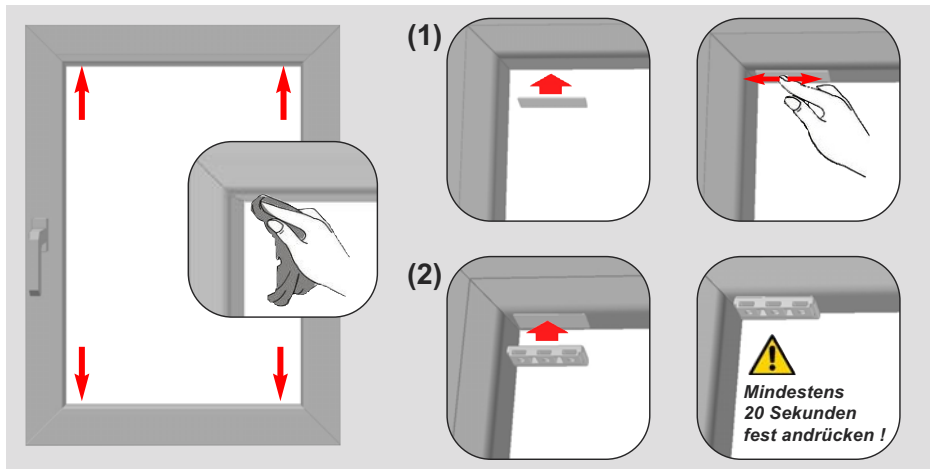
(Maximale Plisseegröße 1,4 m²)



! Anleitung & wichtige Informationen – vor Gebrauch unbedingt lesen !

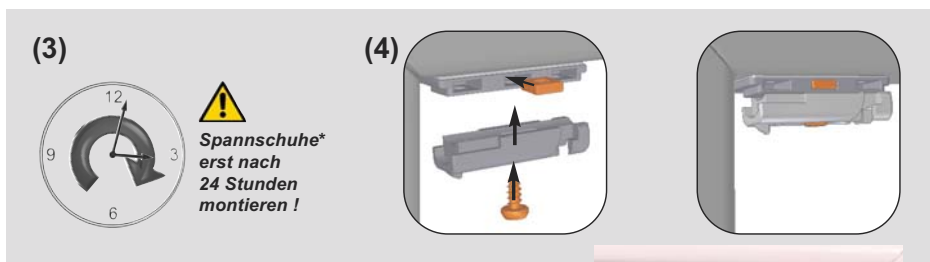
Plissee-Klebeplatten halten auf Kunststoffsterrahmen mit einer Glasleiste-tiefe von mindestens 13 mm (gewölbte, unebene, sowie raue Flächen verringern die Klebekraft).

Bei der Verarbeitung der Klebeplatten achten Sie bitte auf saubere und trockene Oberflächen, welche frei von z.B. Fett-, Öl- oder Silikonfilmen, sowie Schmutzpartikeln sein müssen! (Eine Reinigung mit Lösungsmitteln sollte bei normal verschmutzten Flächen vermieden werden. Mit Lösungsmitteln gereinigte Flächen müssen mindestens 2 Stunden nach der Reinigung ablüften!)



(1) Beiliegende Klebefolie von der Trägerfolie abziehen und an entsprechender Position auf der Glasleiste anbringen (dabei die Klebefläche möglichst wenig berühren, um die Klebekraft nicht zu verringern). Fest andrücken, mehrmals drüberreiben, nicht auf die Dichtung kleben!

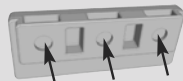
(2) Schutzfolie der Klebefolie entfernen und die Plissee-Klebeplatte mit hoher Kraft auf der Klebefolie mind. 20 Sekunden lang andrücken (Öffnung für die Schraubenmutter nach vorne). Ideale Temperatur bei 20°C, Wärme beschleunigt den Klebprozess.



(3) 24 Stunden Trockenzeit einhalten, erst danach die Spanschuhe montieren.

(4) Schraubenmutter in die Klebeplatte einlegen und Spanschuhe an die Klebeplatte montieren.

! **Unbedingt darauf achten, dass die Schraube nicht zu fest angezogen wird, da die Klebeplatte sonst beschädigt werden kann!**



Schraubloch mittig für Spanschuhe COSIFLOR®,
Schraublöcher seitlich für Spanschuhe DECOMATIC®



lange Schraube für Spanschuhe COSIFLOR®

kurze Schraube für Spanschuhe DECOMATIC®