



**SOLARMATIC®**  
SONNENSCHUTZ

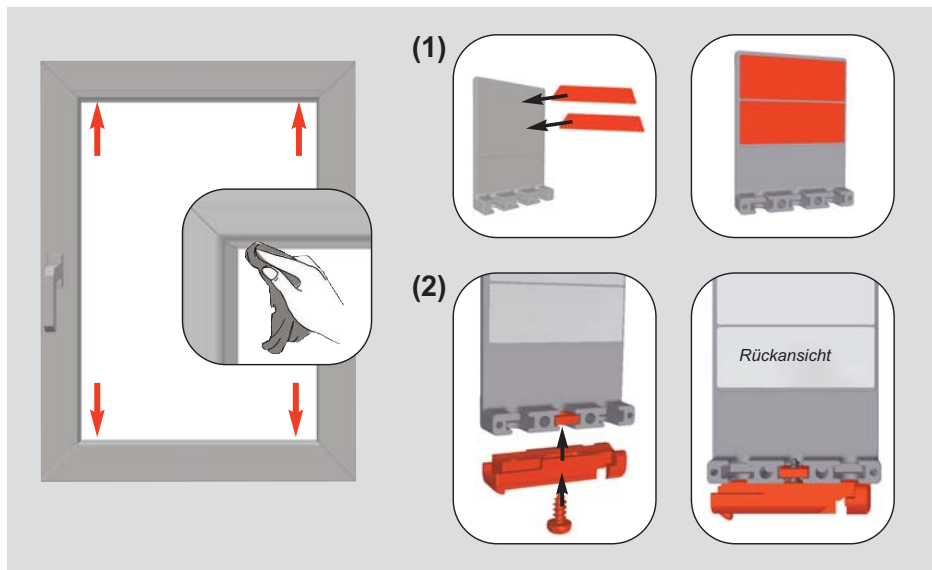


## Klebeträger für Plissees für abgerundete oder schmale Glasleisten (z.B. bei Dreifachverglasung)

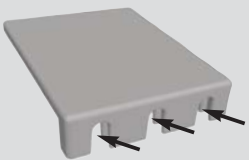
### **! Anleitung & wichtige Informationen – vor Gebrauch unbedingt lesen !**

Plissee-Klebeträger halten auf Kunststoffsterrahmen (unebene, sowie rauhe Flächen verringern die Klebekraft).

Bei der Verarbeitung der Klebeträger achten Sie bitte auf saubere und trockene Oberflächen, welche frei von z.B. Fett-, Öl- oder Silikonfilmen, sowie Schmutzpartikeln sein müssen! (Eine Reinigung mit Lösungsmitteln sollte bei normal verschmutzten Flächen vermieden werden. Mit Lösungsmitteln gereinigte Flächen müssen mindestens 2 Stunden nach der Reinigung ablüften!)



(1) **Beiliegende Klebefolie von der Trägerfolie abziehen und auf dem Plissee-Klebeträger anbringen.**



**Schraubloch mittig** für Spannschuhe\* COSIFLOR®,  
**Schraublöcher seitlich** für Spannschuhe\* DECOMATIC®



**lange Schraube** für Spannschuhe\* COSIFLOR®

**kurze Schraube** für Spannschuhe\* DECOMATIC®

(2) **Schraubenmutter je nach Plisseeanlage an entsprechender Position einlegen und das Spannschuh-Unterteil\* montieren (rechts u. links beachten). Bitte die Schraube nicht zu fest anziehen, da der Klebeträger sonst beschädigt werden kann !**

(3)



(4)



(3) **Klebeträger am Fensterrahmen anbringen (rechts u. links beachten). Mindestens 20 Sekunden fest andrücken !**

(4) **24 Stunden Trockenzeit einhalten, erst danach die Plissee-Anlage montieren.**