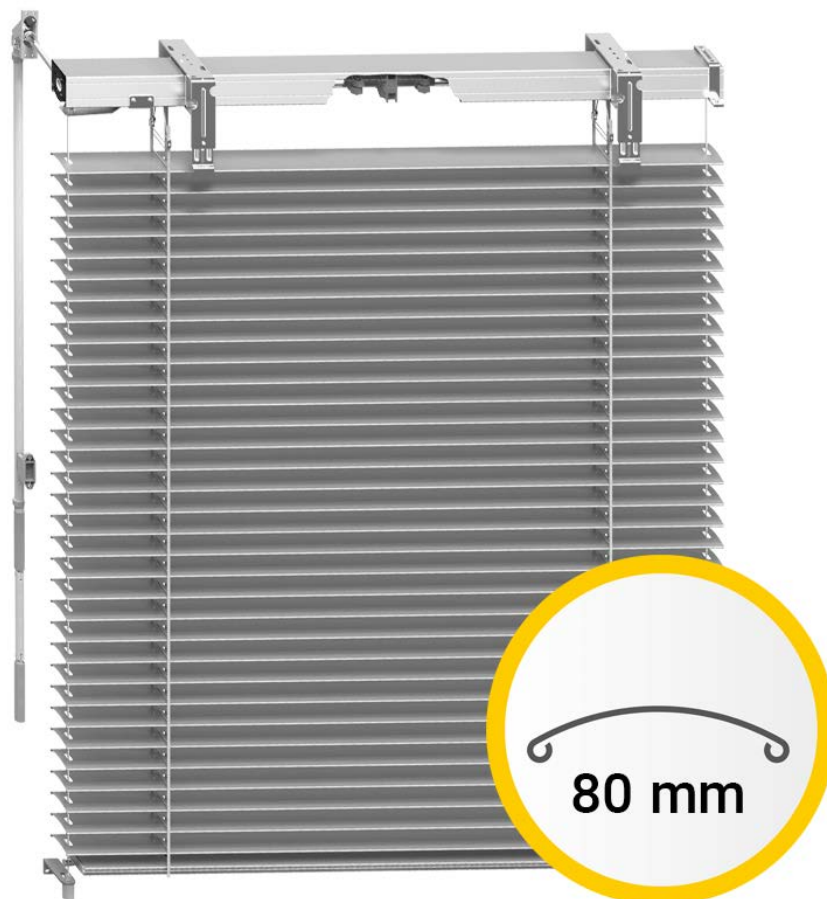


Technische Informationen

Außenjalousien manuell
seilgeführt

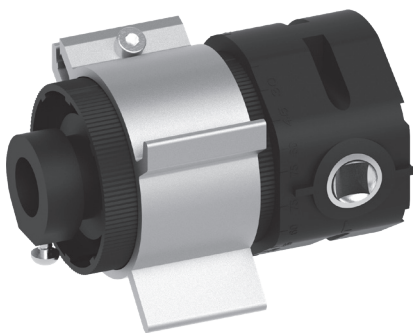


Kurbelmechanismus

Manueller Betrieb – Kurbelmechanismus

Der manuelle Betätigungsmechanismus besteht aus einem Getriebe, einer Kurbel und einem Kanal. Die Kurbel kann aus Kunststoff, Aluminium oder Stahl sein, ihre Standardlänge beträgt 2/3 der Gesamtlänge des Rollos. Die Länge der ausgeklappten Kurbel beträgt 345 mm. Der Kanal aus Stahl und PVC überträgt die Kraft von der Kurbel auf das Getriebe. Es ist in zwei Optionen erhältlich: 45° und 90°. Das Standardset wird mit einer Kunststoffhalterung für die Kurbel geliefert.

Kurbelmechanismus (Getriebe)



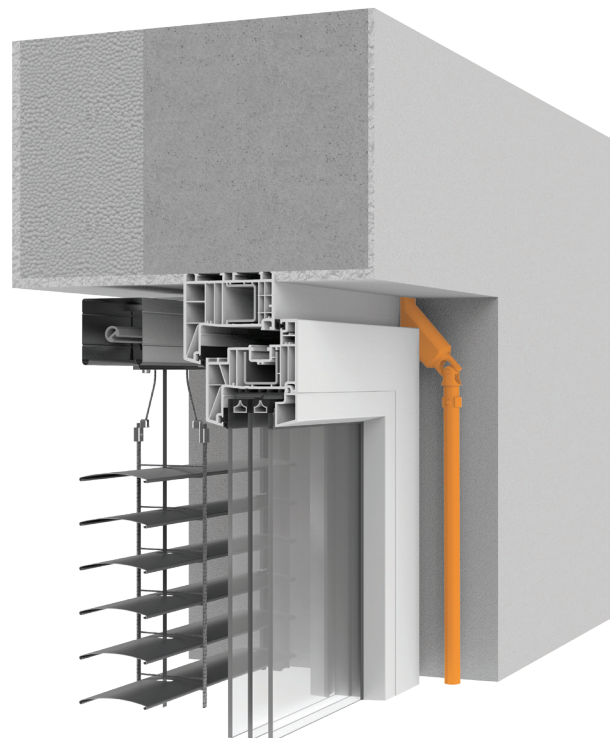
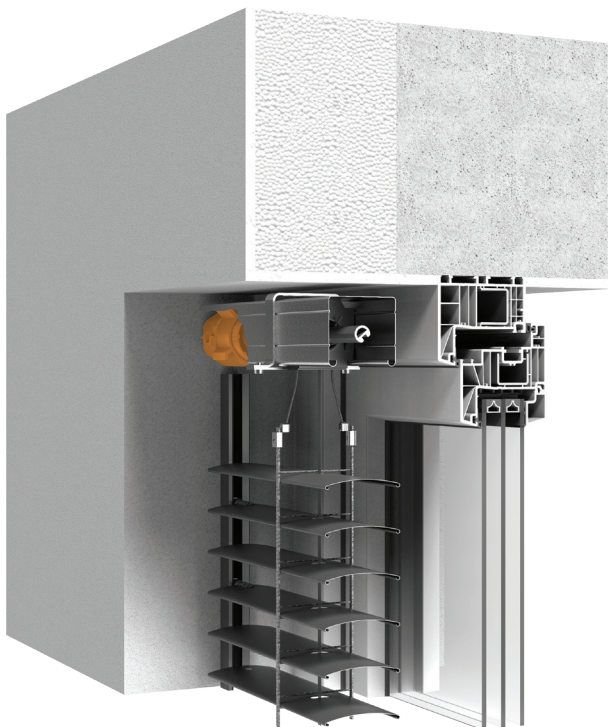
min. Breite des handbetätigten Rollos: **450 mm**

Technische Eigenschaften

- max. Drehmoment: 5 Nm
- Übersetzungsverhältnis: 2:1
- Wirkungsgrad: 0,72

Merkmale

- robustes Gehäuse
- Dank der Führungsöffnung für die Rohrmontage kann das Getriebe nicht nur an den Rollokanten montiert werden
- Gleicher Getriebetyp rechts und links montiert
- kein Endbegrenzer
- aus modernen Materialien, die Zahnräder reduzieren die Menge Energiebedarf zum Hochfahren der Jalousie um 30 %
- lange Lebensdauer (10 000 Zyklen vom Hersteller angegeben) – 14203 DIN EN konform



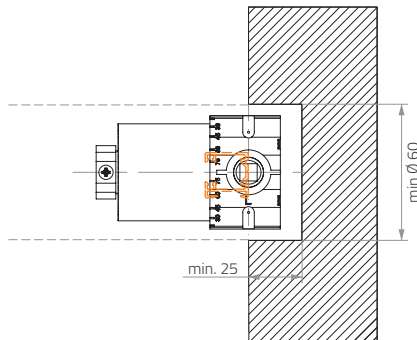
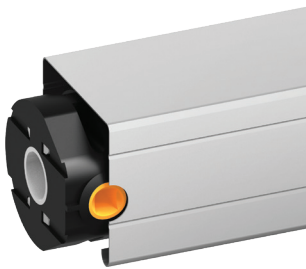
Kurbelmechanismus fixieren

Kurbelmechanismus fixieren

Die Position des Getriebes in der Oberschiene ist abhängig von der Montageart des Fensterrahmens. Die Position des Getriebes wird durch den Abstand der Gehäuseachse von der Kante der Oberschiene von innen gesehen bestimmt.

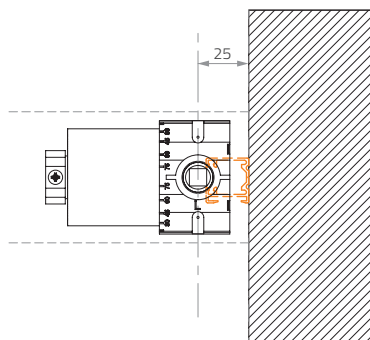
Option A

Getriebekanalachse auf „0“-Punkt.



Option B

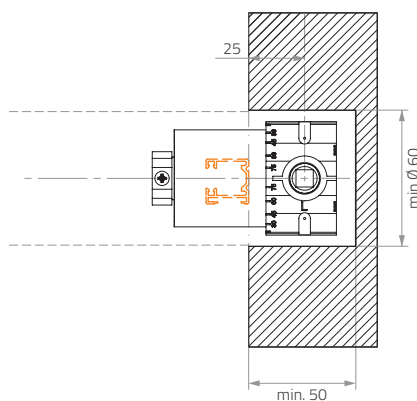
Getriebekanalachse in der Oberschiene.



Es ist möglich, das Getriebe innerhalb der Oberschiene zu montieren, außer an Stellen, an denen Steuerlager montiert sind.

Option C

Getriebekanalachse außerhalb der Oberschiene.

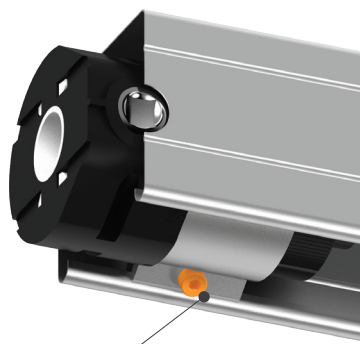
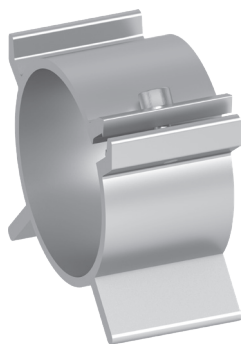


max. Abstand der Rinnenachse von der Außenkante der Oberschiene beträgt 95 mm (ohne Änderung der Oberschienenmaße)

Getriebehalterung

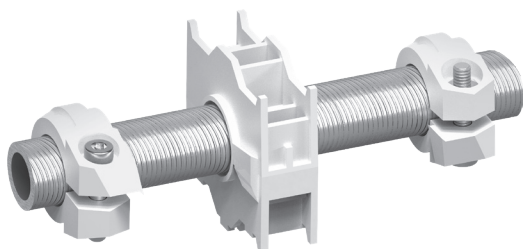
Getriebehalterung

Dient zur Befestigung des Getriebes in der Oberschiene. Es hilft, die Achse des Kanals in Bezug auf die Oberschiene zu positionieren und den Winkel seines Austritts aus der Oberschiene festzulegen.

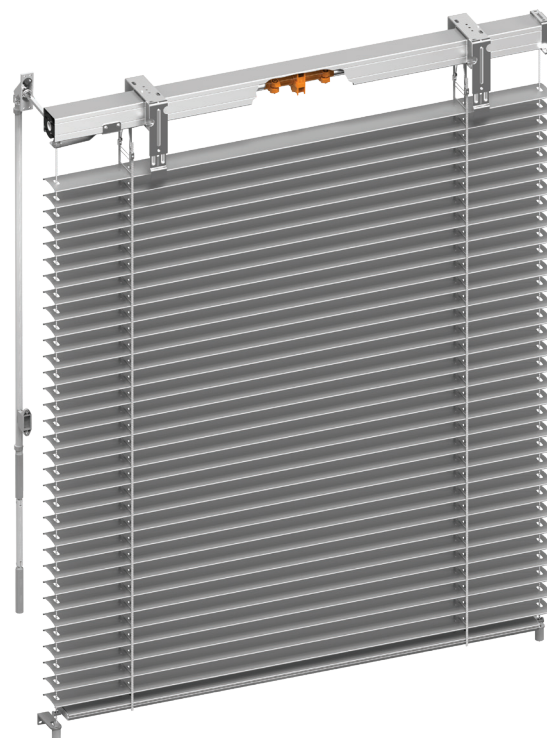


M4x12 Sechskantschraube
Innensechskantschlüssel Nr. 3

Bremse – Aufwärts-/Abwärtsbegrenzer



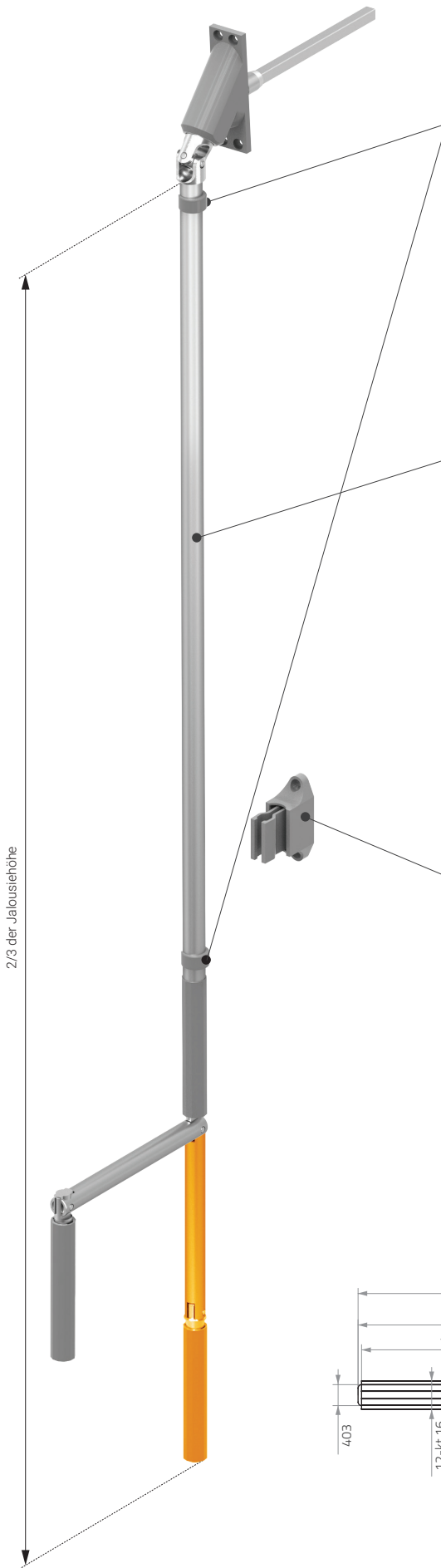
- montiert in handbetätigten Außenjalousien mit Kurbel und Kurbelgetriebe
- Die Bremse begrenzt die Bewegung nach oben und unten der Lamellen
- schützt die Jalousie vor Schäden durch unsachgemäße Handhabung
- ausgestattet mit zwei einstellbaren Endbegrenzern
- die Spindel ist aus Aluminium; Halterung und Begrenzer sind aus strapazierfähigem Kunststoff



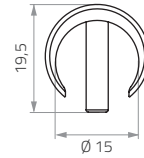
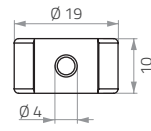
Die Standardbremse ist in der Mitte der Oberschiene positioniert.

Bei Jalousien mit ungerader Getriebeanzahl ist die Bremse neben dem mittleren Getriebe auf der Seite des Kurbelgetriebes angeordnet.

Kurbel mit Zubehör

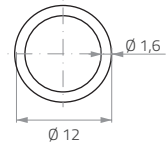


Sicherungsstift

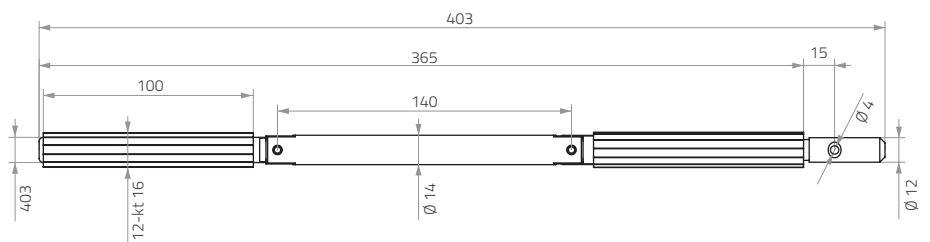
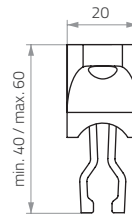
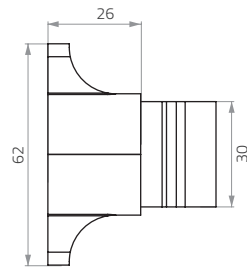
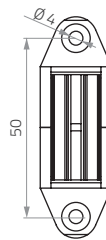
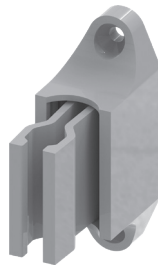


Wird verwendet, um die Kurbel mit 90°-Kanal zu verbinden

Kurbelrohr

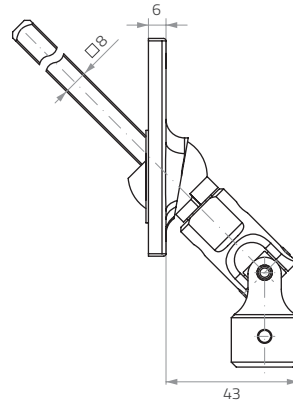
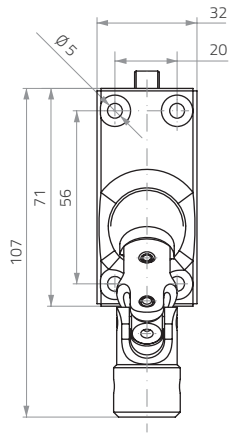


Kurbelhalterung

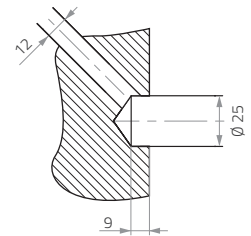


Einbauvarianten

45°



Lochbohrung für Montageschiene 45° – empfohlene Abmessungen (mm)

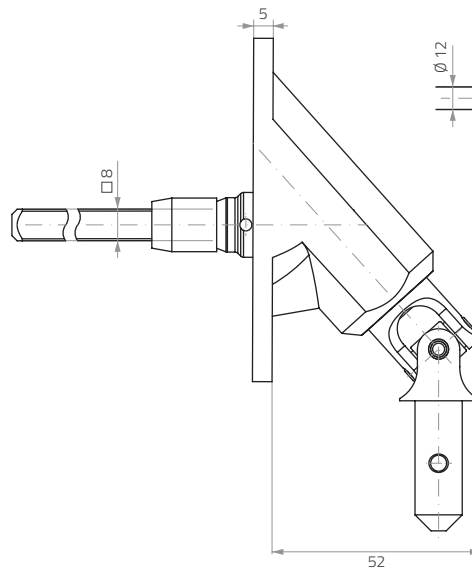
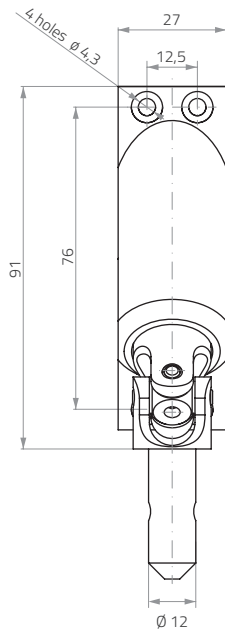


max. Länge der Kanalstange – 500 mm

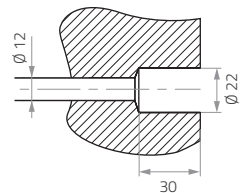


Beim 45° Kanal wird die Kurbel mittels Federspannstift mit dem Kanal verbunden

90°



Lochbohrung für Montageschiene 90° – empfohlene Abmessungen (mm)



max. Länge des Kanalstabs – 1000 mm



Beim 90° Kanal wird die Kurbel mit dem Sicherungsstift mit dem Kanal verbunden.



Sicht- & Allwetterschutz

Barnimstraße 18/19
D-15345 Eggersdorf b. Berlin

tel. : + 49(0) 3341-30418-0
mail: info@allwetterschutz.de
web: www.allwetterschutz.de