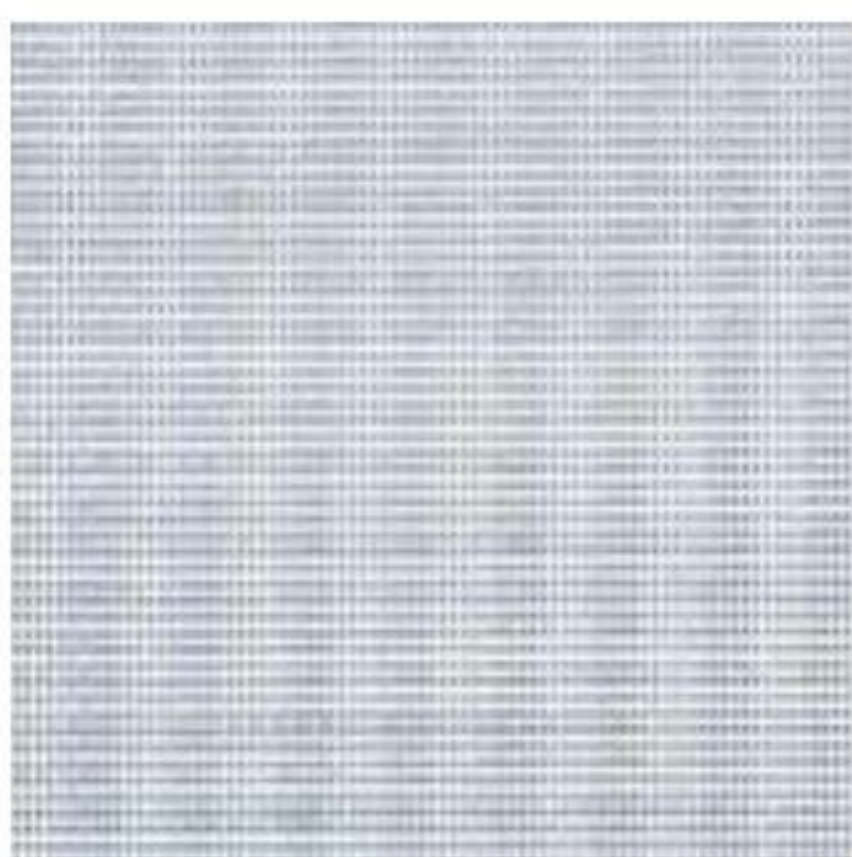




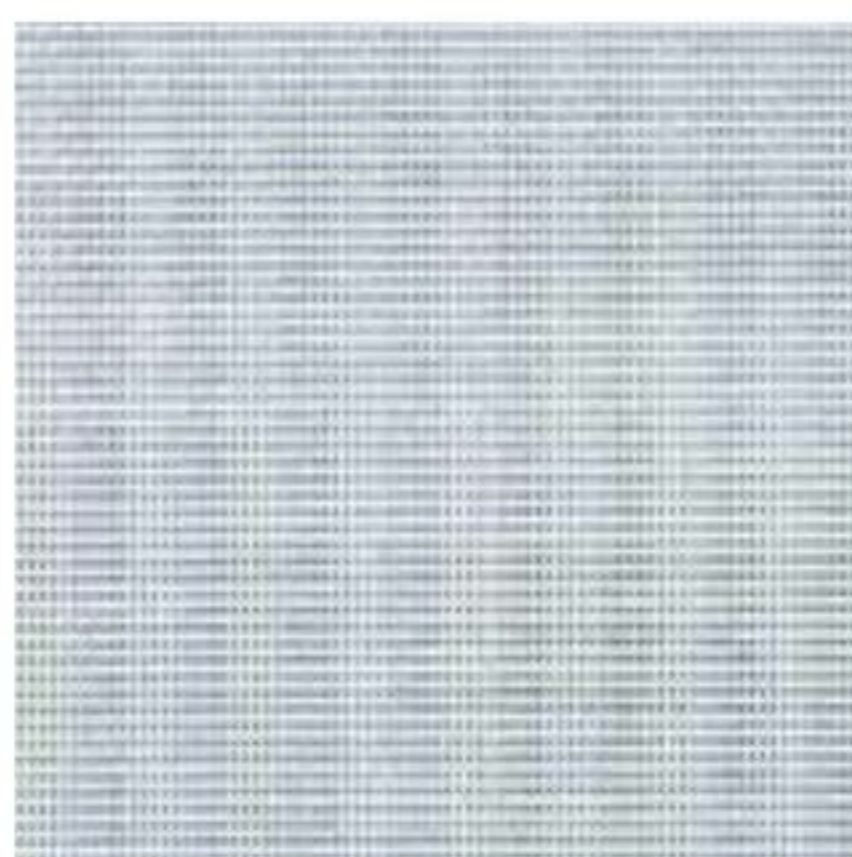
Kühler Kopf. Mit ihren reflektierenden Eigenschaften bieten diese Gittergewebe effizienten Schutz vor Sonneneinstrahlung und Wärme bei gleichzeitiger Lichtdurchlässigkeit. Die spezielle Aluminiumbedampfung sorgt für maximale Reflexion und damit ein angenehmes Raumklima. Diese Gewebe

werden ausschließlich bei Fassadenmarkisen eingesetzt. Das Mit diesem effektiven Wärmeschutz lässt sich der Energiebedarf eines Gebäudes nachweislich minimieren – und die Energiekosten damit spürbar reduzieren.



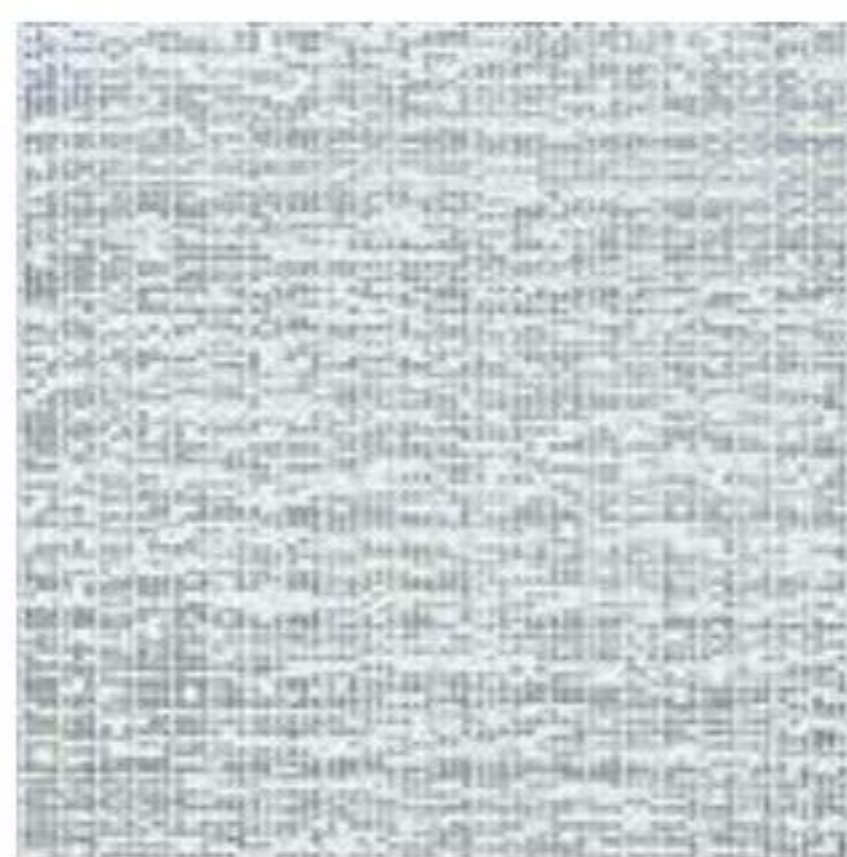
**88 052**

OF14%



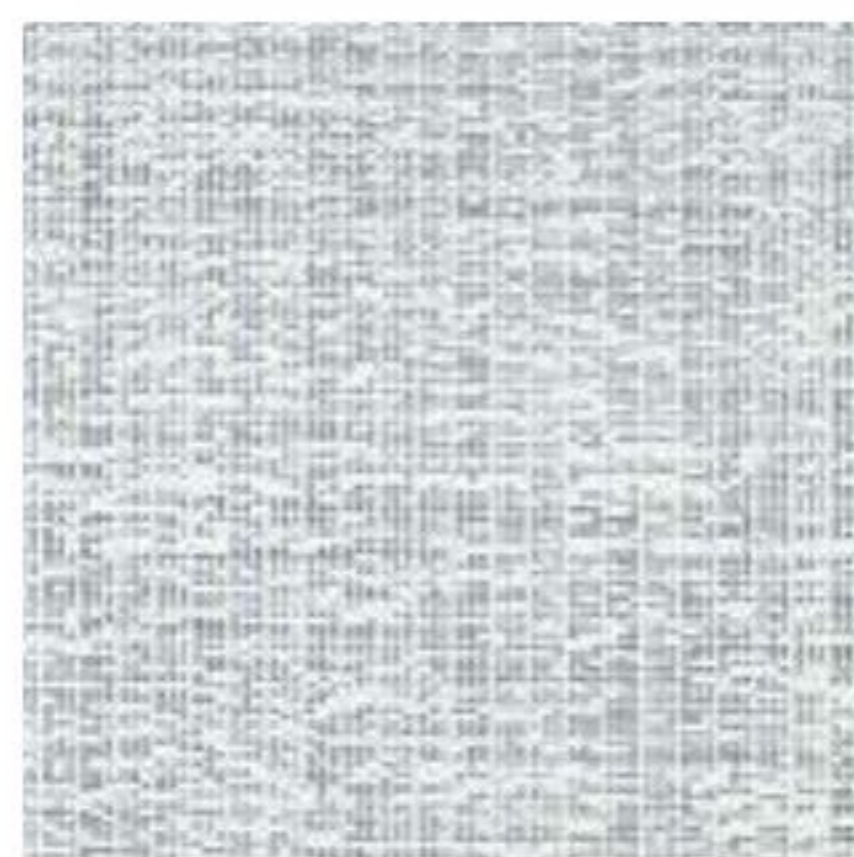
**88 054**

OF14%



**88 056**

OF3%



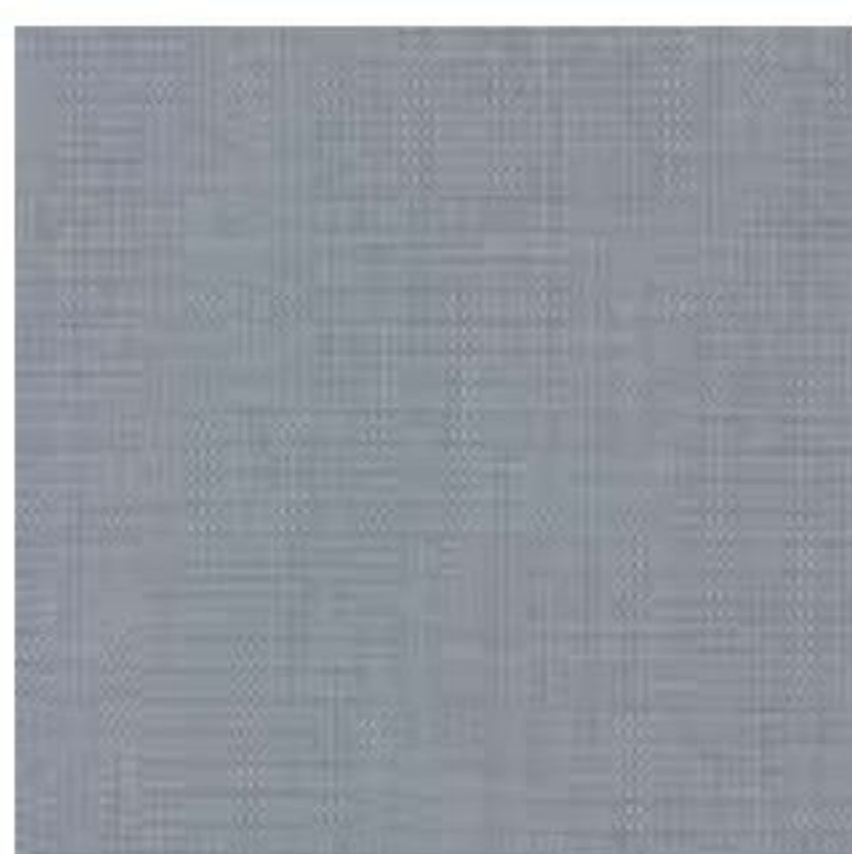
**88 058**

OF3%



**88 060**

OF3%



**88 062**

OF3%



**88 064**

OF6%



**88 066**

OF1%