



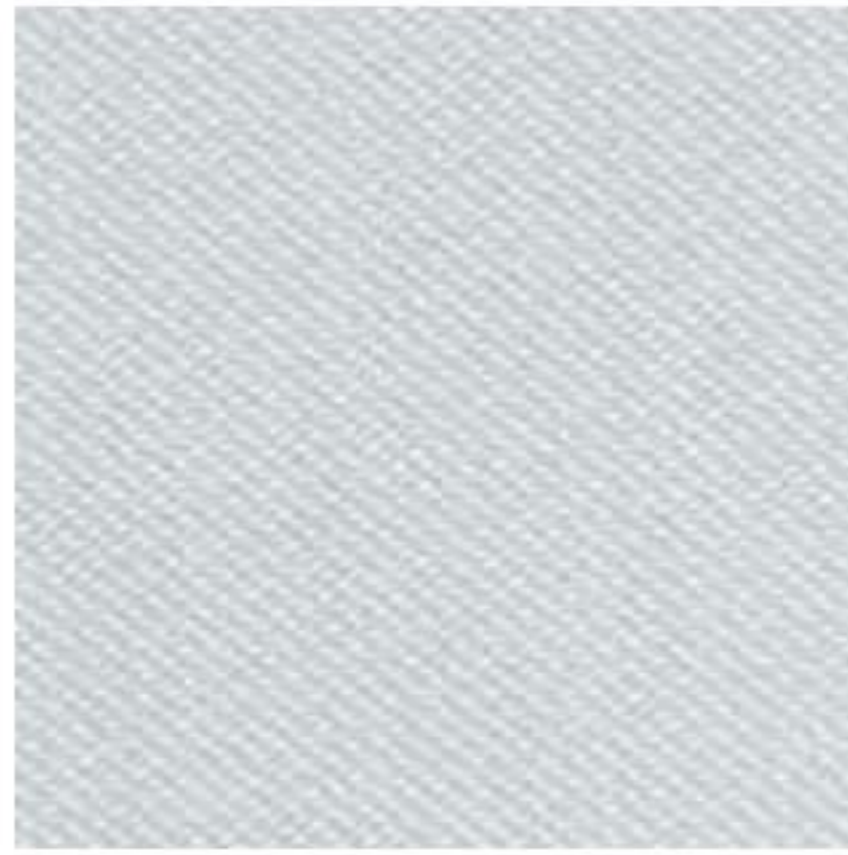
Mit Struktur. Mit attraktiver Webung und zweifarbiger Optik lässt dieses Gittergewebe viel Freiraum bei der Gestaltung. Die Kombination aus Durchsicht und Sonnenschutz sorgt für ein optimales Raumgefühl. Serge ist ausschließlich für den Gebrauch an der Fassade geeignet.

Der Glasfaserkern sorgt für zusätzliche Gewebefestigkeit und Stabilität.



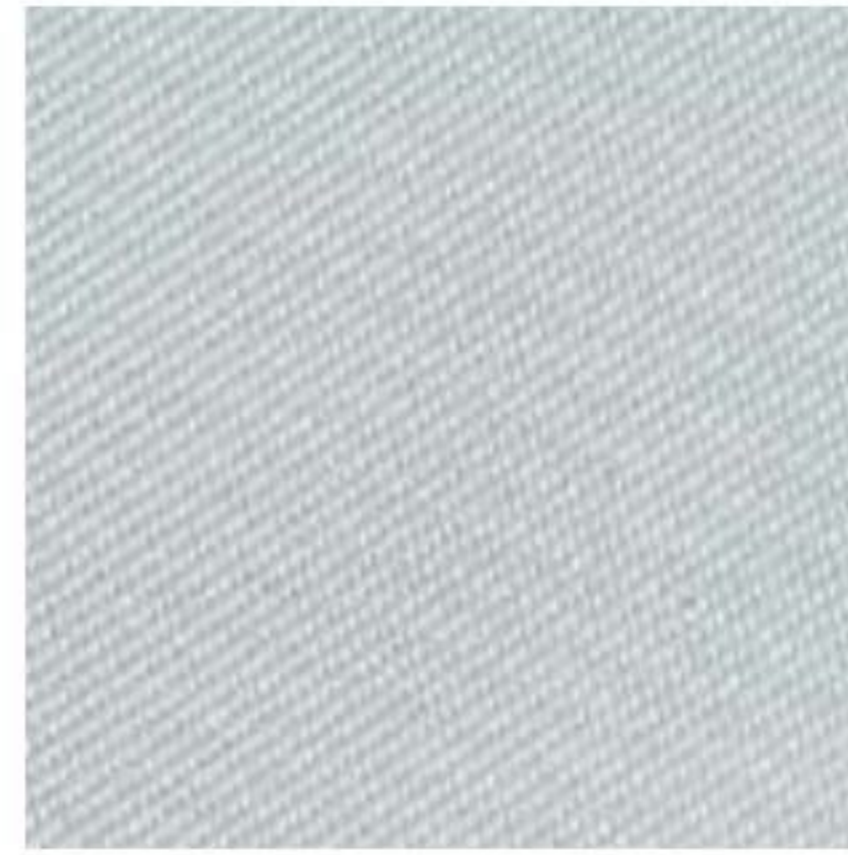
42 002

OF5%



42 004

OF5%



42 006

OF5%



42 008

OF5%



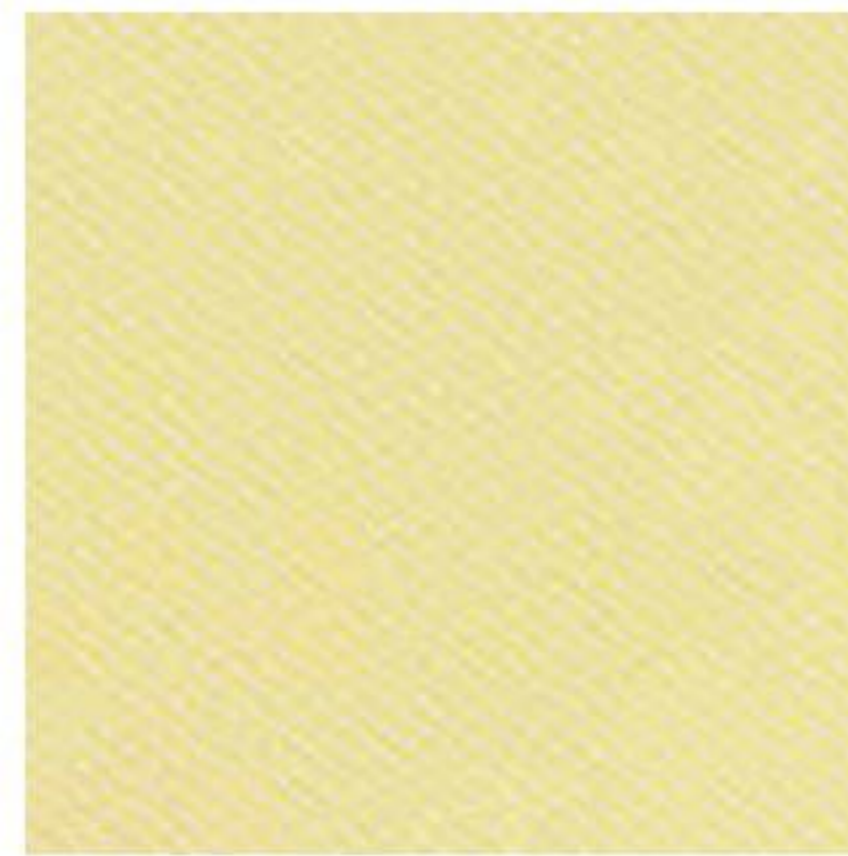
42 010

OF5%



42 012

OF5%



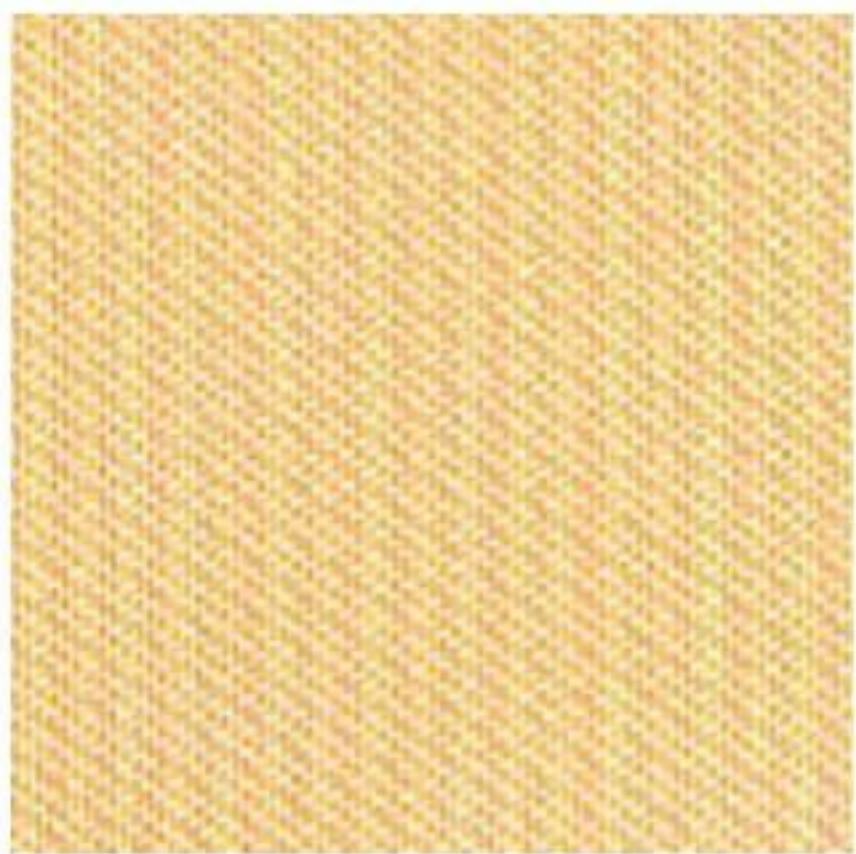
42 014

OF5%



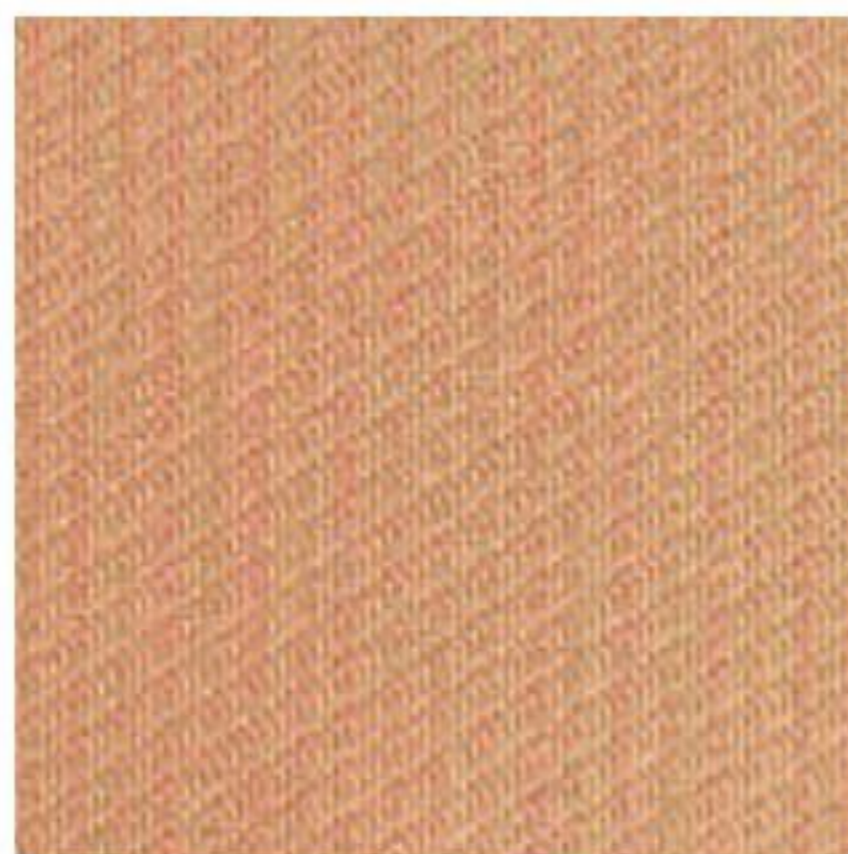
42 016

OF5%



42 018

OF5%



42 020

OF5%



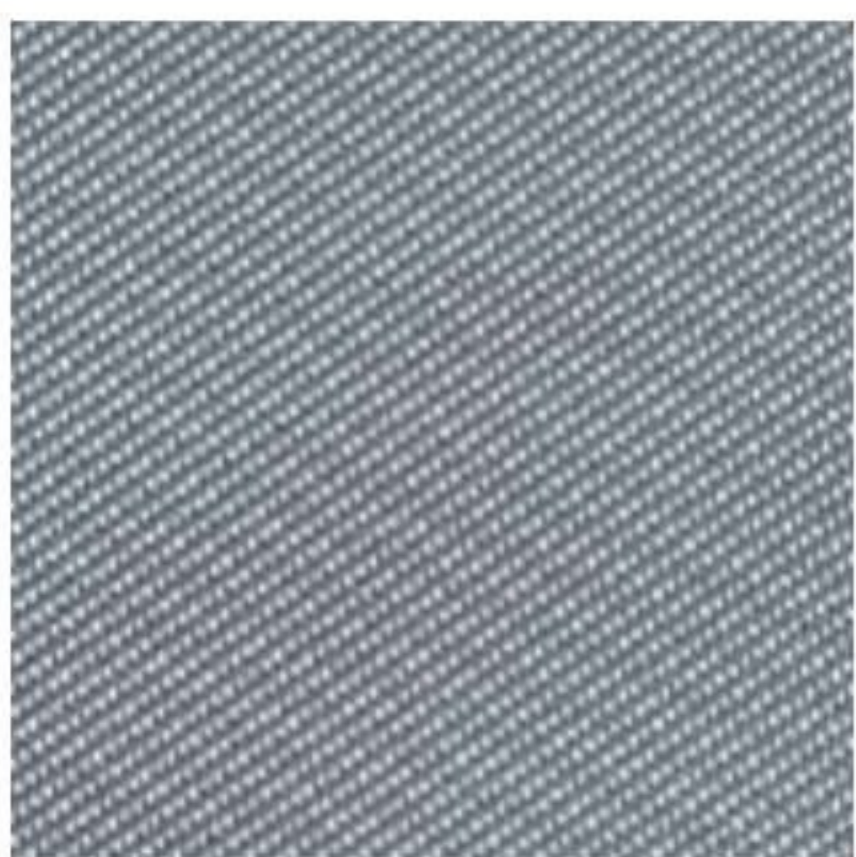
42 022

OF5%



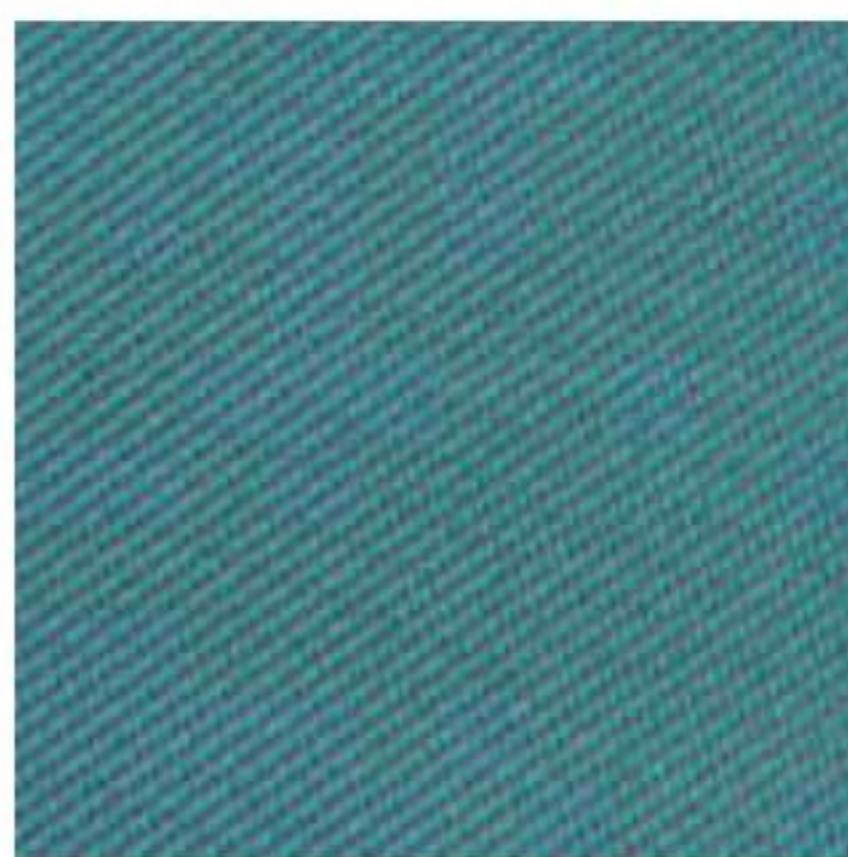
42 024

OF5%



42 026

OF5%



42 028

OF5%



42 030

OF5%



42 032

OF5%